

Muzeum energetyki podkarpackiej

województwo Podkarpackie

powiat Rzeszowski

gmina Rzeszów

adres placówki Rzeszów ul. 8 Marca 6

adres strony internetowej <https://pge-obrot.pl/o-spolce/muzeum-energetyki-podkarpackiej>



Rok 2009 był jubileuszowym rokiem w którym obchodzona była setna rocznica powstania energetyki w Rzeszowie. Fakt ten stał się pretekstem do utworzenia trwałego śladu tej stuletniej historii rozwoju elektryczności Rzeszowie. Rzeszowski Zakład Energetyczny (obecnie grupa PGE) kontynuując rozwój energetyki na Podkarpaciu, a zarazem będąc spadkobiercą dorobku rzeszowskiej elektrowni, dzięki inicjatywie Dyrektora Jerzego Buczka podjął decyzję o utworzeniu w krótkim czasie, zaledwie kilkunastu miesięcy salę muzealną upamiętniającą historię, dorobek i technikę sprzed wieku, a zwłaszcza ludzi którzy tworzyli tę historię.

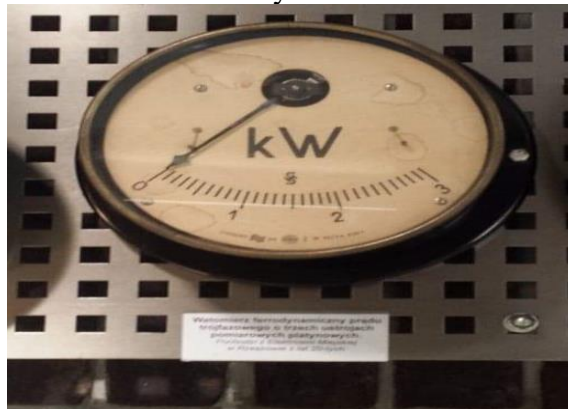
Gromadzeniem eksponatów, dokumentów historycznych, fotografii a następnie ich wyeksponowaniem w sali muzealnej zajęli się pracownicy firmy PGE – Danuta Solarz, Ewa Bryg i Wiesław Lelek przy wydatnej pomocy wielu pracowników PGE jak i innych osób - elektryków którzy przekazali posiadane przez siebie aparaty elektryczne, fotografie, dokumenty na ekspozycję do utworzonego muzeum energetyki rzeszowskiej.

Do tej pory działania pracowników pozwoliły zgromadzić duży liczebnie zbiór liczników energii – począwszy od liczników Szpotańskiego do współczesnych, zegary sterujące, rejestratory, mierniki napięcia, prądu, mocy w tym oryginalny woltomierz z dawnej elektrowni. Duży zbiór aparatury kontrolno-zabezpieczającej, zwłaszcza cenne zabezpieczenia elektromechaniczne z precyzyjnymi mechanizmami. Część z tych zbiorów jest w dobrym stanie technicznym ale wiele wymaga napraw, odnowy i stopniowo poddawana jest konserwacji.

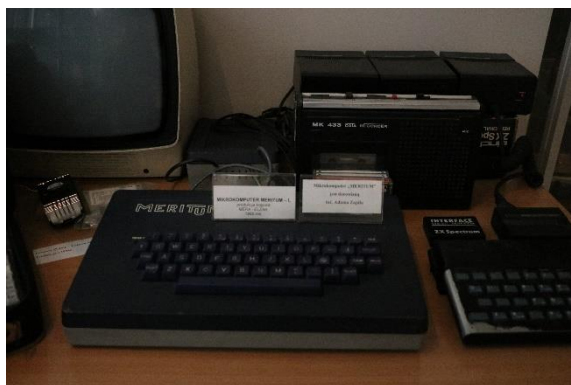
Ogólny podział zbiorów muzeum:

- Aparatura zabezpieczająca – automatyka – rejestratory
- Osprzęt sieci napowietrznych kablowych
- Łączność i radiotechnika
- Przyrządy kontrolno-pomiarowe
- Dodatkowe eksponaty

Do najciekawszych eksponatów można zaliczyć:



Watomierz ferrodynamiczny prądu trójfazowego o trzech ustrojach pomiarowych platynowych, pochodzący z Elektrowni Miejskiej w Rzeszowie z lat 20-tych. (Wiesław Lelek)



Mikrokomputer Meritum – I, rok produkcji 1985 MERA-ELZAB. (Wiesław Lelek)



‘‘Kabel Potockiego’’ - fragment kabla niskiego napięcia, pochodzący z lat 20-tych ubiegłego wieku z terenu posiadłości Hrabiego Potockiego. (Wiesław Lelek)



Licznik energii czynnej, wyprodukowany w 1938r. przez fabrykę K.Szportanski. (Wiesław Lelek)

Źródła

- [1] PGE Obrót: <https://pge-obrot.pl/o-spolce/muzeum-energetyki-podkarpackiej>, data dostępu (04.06.2022r.),
- [2] opracowania własne (artykuły, zdjęcia) pracownika PGE Obrót - inż. Wiesław Lelek

Cezary Śmigiel

Politechnika Gdańska, Wydział Elektrotechniki i Automatyki
semestr 1, studia stacjonarne, kierunek elektrotechnika

Projekt wykonany w ramach przedmiotu Historia techniki, semestr letni 2021/2022