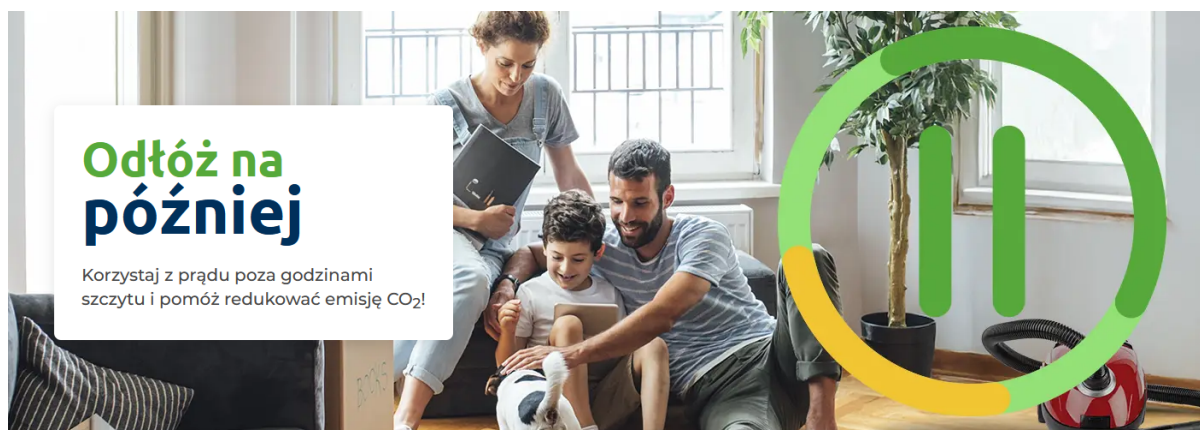


KAMPANIA „ODŁÓŻ NA PÓŹNIEJ” / ZIELONA ZMIANA ZACZYNA SIĘ W DOMU

Nasze codzienne wybory mają wpływ na system elektroenergetyczny i środowisko. Coraz częściej zdarzają się dni, w których mamy nadwyżki energii, a zaledwie kilka godzin później dostępna rezerwa mocy jest ograniczona. 17 czerwca 2025 ruszyła ogólnopolska kampania społeczna „Odłóż na później” organizowana przez Stowarzyszenie Elektryków Polskich i Polskie Sieci Elektroenergetyczne S.A.

Akcja „Odłóż na później” - nad którą patronat honorowy objął Minister Klimatu i Środowiska - ma zachęcić społeczeństwo do odpowiedzialnego korzystania z prądu i planowania energochłonnych czynności według prognoz Energetycznego Kompas, czyli autorskiego narzędzia PSE S.A. Algorytm działania aplikacji bazuje na wymaganych i dostępnych poziomach rezerw mocy w krajowym systemie elektroenergetycznym [KSE], a dodatkowo uwzględnia nierynkowe redysponowanie OZE i rynek mocy. Jednocześnie algorytm nie dopuszcza do kilkukrotnych zmian stanu dla tych samych godzin w ciągu doby. Najnowsza aktualizacja aplikacji wynika z konieczności dostosowania algorytmu do bezpiecznej i niezawodnej pracy KSE.



O Kampanii w kilku pytaniach i odpowiedziach:

SŁAWOMIR CIEŚLIK - PREZES SEP

Co sprawiło, że SEP podjęło się organizacji kampanii „Odłóż na później”?

Potrzeba ochrony środowiska naturalnego skłania do korzystania z odnawialnych źródeł energii. W polskich warunkach, ze względu na zależność tych źródeł od słońca i wiatru, wymaga to odpowiedniej organizacji przemysłu, zmiany przyzwyczajeń i zorganizowanego korzystania z energii elektrycznej w każdym gospodarstwie domowym. To jest przełomowa zmiana, do której polskie społeczeństwo musi się przygotować.

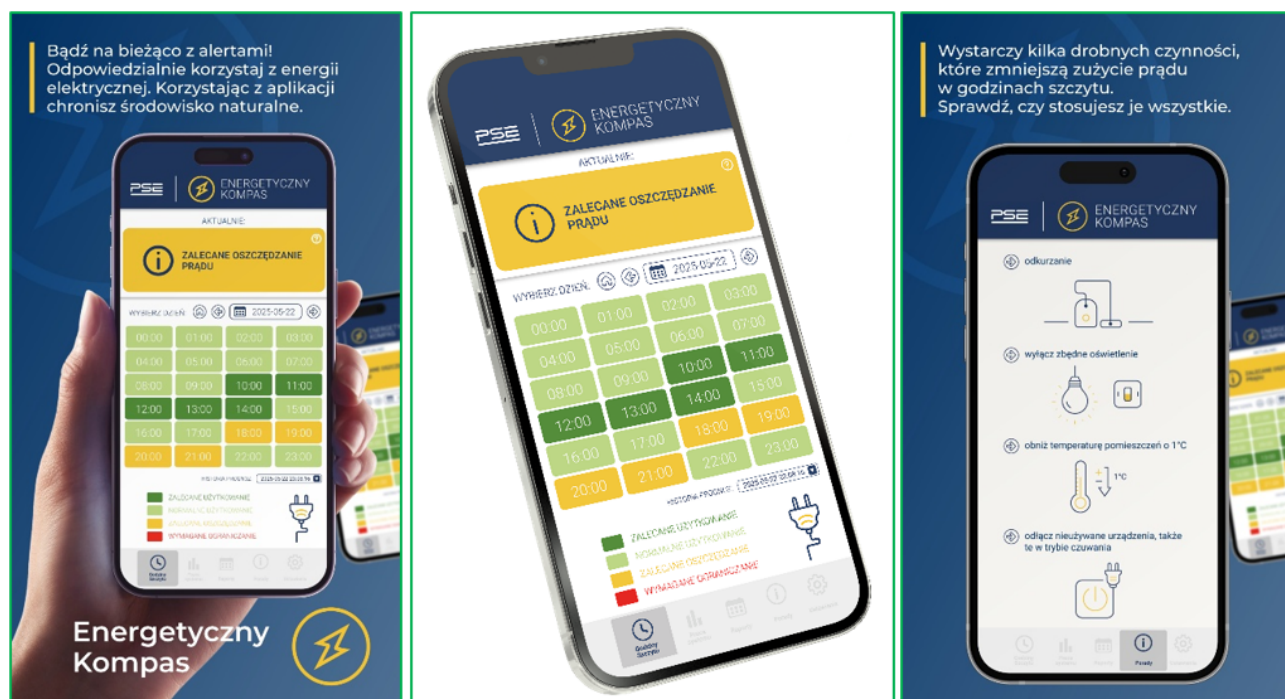
Dlaczego odpowiedzialne korzystanie z energii elektrycznej jest dzisiaj tak ważne?

Docelowo, w 2050 roku przestaniemy używać paliw kopalnych do celów energetycznych. Dla

Polski to olbrzymia zmiana, a działania w ramach transformacji energetycznej będą rozłożone na 25 lat. W tym czasie wszyscy musimy się nauczyć racjonalnego korzystania z energii elektrycznej, która będzie pozyskiwana z odnawialnych źródeł energii. Będziemy dążyć do elektroprosumeryzmu, czyli użytkowania energii z możliwością jej pozyskiwania w swoim otoczeniu. Konieczne będzie magazynowanie energii elektrycznej, ciepła i chłodu. Jeżeli będziemy optymalnie zarządzać wytwarzaniem i użytkowaniem energii, jest szansa, że koszty transformacji i ceny energii elektrycznej będą akceptowalne. Dla społeczeństwa ważne jest zrozumienie nowej sytuacji, ponieważ w gospodarstwach domowych będą stosowane wyspecjalizowane mechanizmy zarządzania zużyciem energii. Jednak bez świadomości, z czego wynika ta potrzeba, nawet najdoskonalsze narzędzia nie zdobędą akceptacji społecznej.

GRZEGORZ ONICHIMOWSKI - PREZES ZARZĄDU PSE S.A.

Kampanią „Odłóż na później” chcemy przygotować społeczeństwo do odgrywania roli, która może się okazać kluczowa dla pracy Krajowego Systemu Elektroenergetycznego. Do lepszego wykorzystania źródeł odnawialnych niezbędny jest aktywny udział odbiorców energii, dostosowujących użycie prądu do aktualnej sytuacji w systemie.



DANIEL ŻAKOWSKI - SENIOR DIGITAL MARKETING EXECUTIVE W AGENCJI SALES & MORE

Jakie były założenia strategiczne kampanii „Odłóż na później”?

Zaczęliśmy od prostego pytania: które domowe czynności mogą poczekać na bardziej sprzyjającą porę? Odpowiedź przyszła szybko: odkurzanie, zmywanie, pranie i inne zadania, które nie muszą być wykonane o konkretnej porze. Zależało nam na prostym przekazie: odłóż na później, spędź czas z bliskimi i zrób coś dobrego dla planety. Planując codzienne obowiązki, przyczyniasz się nie tylko do budowania relacji, ale też do zmniejszenia zużycia energii i redukcji zanieczyszczeń. Odbiorców kampanii podzieliśmy na grupy. Z myślą o młodzieży rekomendowaliśmy TikToka i platformy Mety - dynamiczne, krótkie formaty wideo doskonale odpowiadają sposobowi konsumpcji treści przez młodych odbiorców. Do młodych dorosłych postanowiliśmy dotrzeć przez influencerów - to kanał, który naturalnie wpisuje się w ich codzienność i buduje zaufanie.

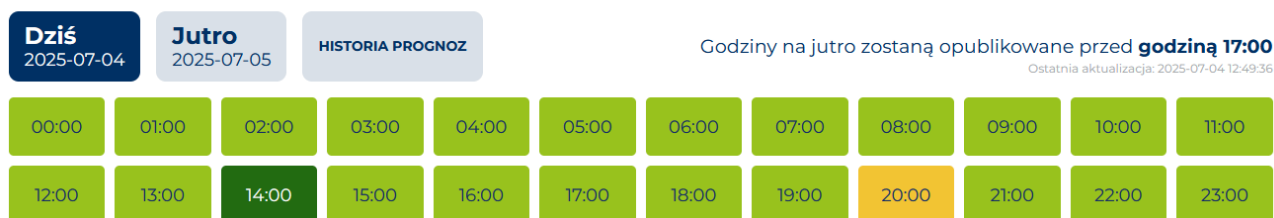
W przypadku dorosłych, którzy czasem muszą sobie przypomnieć, że niektóre rzeczy można „odłożyć na później”, działania influencerskie zostały rozszerzone o formaty wizerunkowe Google, aby zwiększyć zasięg i widoczność kampanii. Seniorom zaproponowaliśmy klasyczne artykuły, pozwalające im się spokojnie zapoznać z treściami edukacyjnymi w formie, do której są przyzwyczajeni.

Co wyróżnia tę kampanię spośród innych o podobnej tematyce?

„Odłóż na później” nie opiera się na promocji konkretnego produktu, nie namawiamy do zmiany operatora ani do zakupu. W kampanii pokazujemy, że zmiana nawyków - nie rezygnacja, a jedynie odłożenie trochę w czasie pewnych czynności - może być wyrazem troski o planetę i system elektroenergetyczny. Zyskujemy też coś bezcennego: czas, który możemy spożytkować na to, co dla nas naprawdę ważne - przeznaczyć go dla bliskich, na pasje czy kontakt z naturą.

Sprawdź energetyczne godziny szczytu

Odpowiedzialnie korzystaj z energii elektrycznej. Świadome wybory to krok w stronę lepszej przyszłości.



MOŻLIWE ALERTY UŻYTKOWANIA PRĄDU:

- ZALECANE UŻYTKOWANIE. KORZYSTAJ Z NADMIARU ENERGII. ?
- NORMALNE UŻYTKOWANIE. NORMALNIE KORZYSTAJ Z PRĄDU. ?
- ZALECANE OSZCZĘDZANIE. ZAPLANUJ DOMOWE ENERGOCHŁONNE CZYNNOŚCI NA INNE GODZINY. ?
- WYMAGANE OGRANICZANIE. OGRANICZ SWOJE ZUŻYCIE PRĄDU DO NIEZBĘDNEGO MINIMUM. ?

Każdy z nas ma wpływ na system elektroenergetyczny. Energetyczny Kompas wskazuje, jak świadomie korzystać z energii elektrycznej, by było to najbardziej korzystne dla systemu, środowiska i budżetu.

Zachęcamy do zapoznania się ze stroną Kampanii: <https://odloznapozniej.pl/>

oprac. Iwona Fabjańczyk
dyrektor Pionu Działalności Statutowej Biura SEP