

Wycieczka szlakiem Elektrowni Wodnych

W dniach 15-17 maja br. uczniowie Technikum, nasi energetycy z klasy IV T, członkowie szkolnego koła SEP „Młody Energetyk” (Oddział Elbląski SEP) uczestniczyli w trzydniowej wycieczce po Pojezierzu Kaszubskim Szlakiem Elektrowni Wodnych na rzece Raduni. Pomędzy miejscowością Kiełpino, gdzie gościliśmy w gospodarstwie agroturystycznym, a elektrownią Rutki rzeka płynie w malowniczym Przełomie Babidolskim, gdzie utworzono rezerwat Jar Rzeki Raduni.

Rzeka **Radunia** (kaszb. *Reduniō*, niem. *Radaune*) jest lewym dopływem Motławy. Całkowita długość rzeki wynosi **103,2 km**, powierzchnia zlewni to **837 km²**, zaś całkowity spadek **162 m**. W latach 1910-1937 zbudowano na Raduni osiem elektrowni wodnych o łącznej mocy **14 MW**. Elektrownie te czynne są do dnia dzisiejszego i są cennymi zabytkami przedwojennej architektury przemysłowej, udostępnianymi do zwiedzania. Wnętrza siłowni w dużej mierze zachowały oryginalne wyposażenie.

Pierwszego dnia po przyjeździe i po zakwaterowaniu (z racji pogody – padał rześisty deszcz), czas upłynął na grach zespołowych, dominowały kręgle. Cóż to były za emocje !!

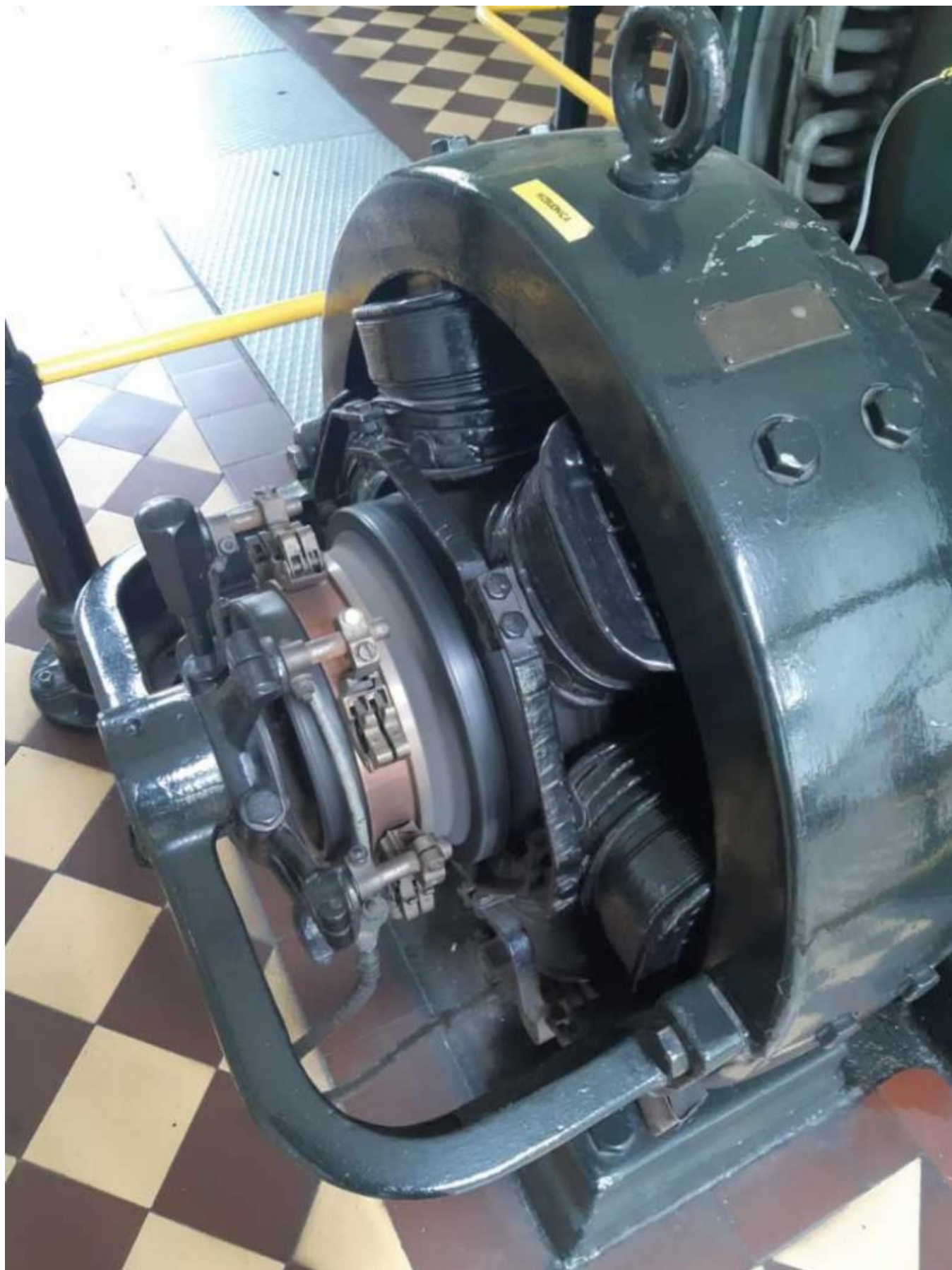
Drugi dzień upłynął nam na poznawaniu i zwiedzaniu dwóch elektrowni wodnych: EW Łapino i EW Rutki.

EW Łapino wybudowano w 1927 roku, jako piątą elektrownię wodną na rzece Raduni. Jest ona pierwszą najwyżej położoną elektrownią kaskady zwartej na rzece Radunia. Jest zbiornikową elektrownią przyzaporową. Zbiornik elektrowni pracuje z wyrównaniem pół-dobowym i został utworzony poprzez zamknięcie wylotu doliny rzeki Raduni zaporą ziemną. **EW Rutki** uruchomiono w październiku 1910 roku. Była to druga z elektrowni na Raduni – dwa tygodnie wcześniej ruszyła elektrownia wodna w Straszynie. Podczas okupacji i działań wojennych do większych dewastacji i zniszczeń nie doszło, szybko przystąpiono do odbudowy i naprawy urządzeń. Pierwszy powojenny prąd z **Rutek** popłynął już w roku 1945. W elektrowni pracują do dziś w pełni sprawne hydrozespoły, stanowiące pierwotne wyposażenie obiektu.

Trzeci dzień to dzień spływu kajakowego, który początek miał w miejscowości **Ostrzyce**, a koniec w miejscowości **Kiełpino**. Odcinek rzeki Raduni od Ostrzyc do Kiełpina (ok. 15 km) jest bardzo malowniczy i idealnie sprawdza się dla każdego kochającego przyrodę i ciszę.

Kiełpino – wieś kaszubska, położona w województwie pomorskim, powiecie kartuskim. Na północ od miejscowości znajdują się: Małe Jezioro i Duże Kiełpino (j. wytopiskowe), zaś na południe rezerwat „**Stare Modrzewie**”. Przez Kiełpino przebiega magistrała węglowa zbudowana w latach międzywojennych, z przystankiem kolejowym **Kiełpino Kartuskie**.

Ostrzyce – spokojna i niezwykle urokliwa wieś położona nad jeziorem Ostrzyckim, na terenie Kaszubskiego Parku Krajobrazowego. Znajduje się przy Drodze Kaszubskiej, a także na szlaku wodnym „Kółko Raduńskie”.





EW Łapino - Turbina Schichau Elbing 1925



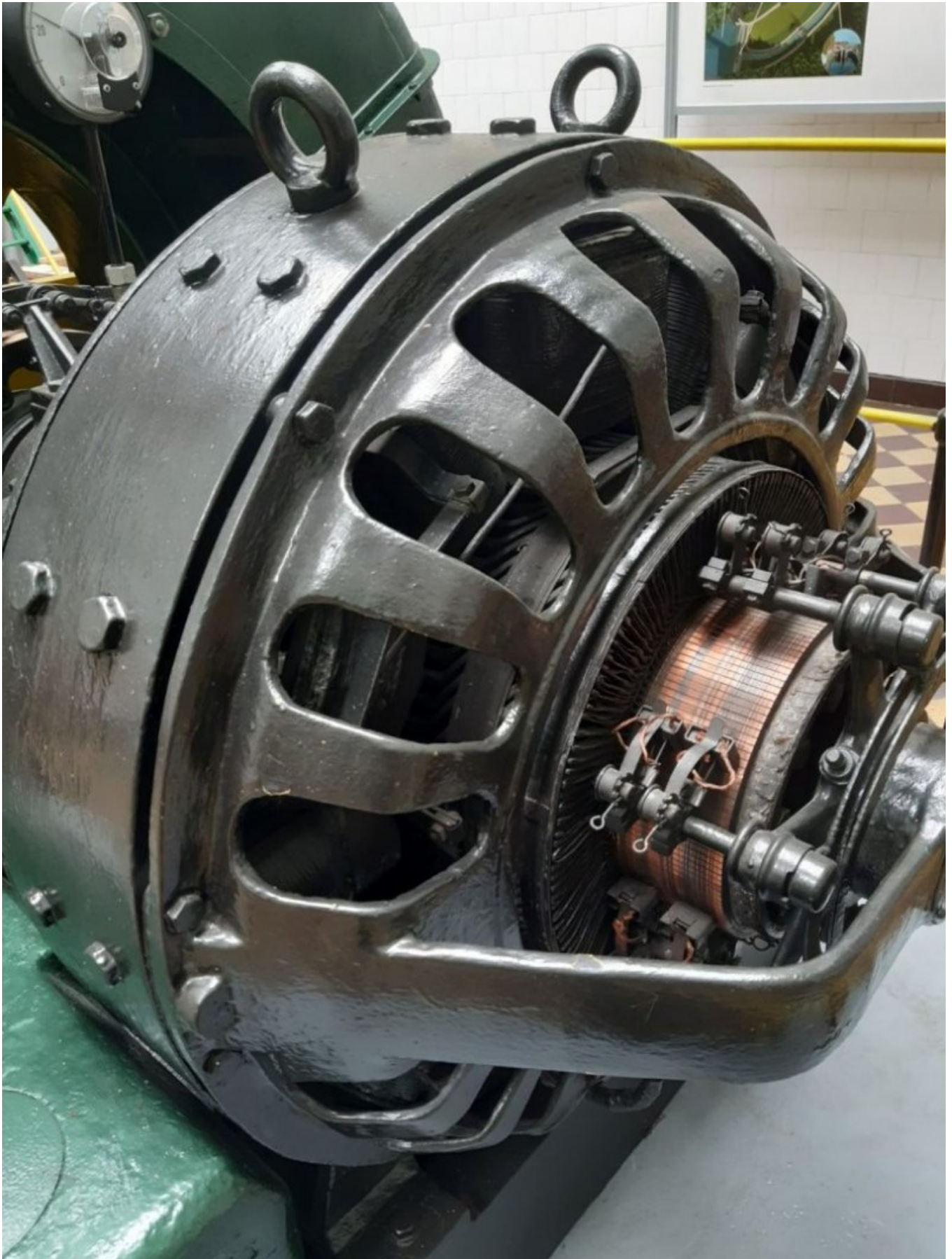
EW Łapino



EW Rutki



EW-2



EW-3



Fot. Członkowie Koła Młody Energetyk



Spływ kajakowy - 1



Spływ Kajakowy -2



Widok z rzeki Radunia