

SZLAKIEM MUZEÓW ELEKTROTECHNICZNYCH W POLSCE (CZ. 6) MUZEUM ENERGETYKI W DRAWNIE

Muzeum znajduje się na terenie zakładu energetycznego (dział dystrybucji Enea) i powstało w 2006 roku z inicjatywy elektryków z rejonu dystrybucyjnego w Choszcznie. Muzeum (choć gospodarze Muzeum nie chcą nazywać go taką rangą) jest możliwe do zwiedzania po uprzednim kontakcie telefonicznym względu na dostępność opiekuna Muzeum (pracownik ten w dni robocze pracuje przy sieci dystrybucyjnej).

Eksponaty elektryczności znajdują się przed muzeum, jak i w małym pomieszczeniu pokazanym na fotografii 1. Urządzenia i nie tylko znajdujące się w muzeum pochodzą głównie z wymontowanych elementów sieci dystrybucyjnej, z lokalnej elektrowni wodnej w Kamiennej, jak i od lokalnej społeczności. Wśród eksponatów znajdują się 100-letnie mierniki prądu, napięcia, mocy czy energii elektrycznej, mierniki prędkości obrotowej, bezpieczniki, silniki pierścieniowy (najstarszy z 1913 r.) w doskonałym stanie technicznym, kabel prądu stałego z 1896 r., literatura techniczna z dziedziny elektryczności. Poza eksponatami elektryczności znajduje się tu również parę elementów z innych dziedzin, które szkoda było odstawić w kąsą to m.in. projektor filmowy pochodzący z pierwszego w mieście kina, w którym do dziś jest film „Fantomas”, czy stare płyty winylowe z hitami muzycznymi z lat około wojennych.

Poniżej prezentuje serie zdjęć jakie udało mi się wykonać podczas zwiedzania muzeum.



Fot.1 Wejście do Muzeum w Drawnie (autor Andrzej Jutrzenka)



Fot.2 Wyłącznik pełno olejowy produkcji Szpotańskiego z lat po przejęciu fabryki (autor Andrzej Jutrzenka)



Fot.3 Wyłącznik mało olejowy produkcji (autor Andrzej Jutrzenka)



Fot.4 Transformator olejowy 3-fazowy (autor Andrzej Jutrzenka)



Fot.5 Układ załączający silnik indukcyjny gwiazda-trójkąt (autor Andrzej Jutrzenka)



Fot.6 Józek - drewniana figura reprezentująca elektryka wraz z narzędziami pracy (autor Andrzej Jutrzenka)



Fot.7 Aparatura pomiarowa i bezpieczniki z elektrowni wodnej Kamienna (autor Andrzej Jutrzenka)



Fot.8 Miernik obrotów turbiny wodnej z elektrowni w Kamiennej (autor Andrzej Jutrzenka)



Fot.9 Fulguryty-Stopiony piasek podczas zwarcz doziemnych (uderzeń pioruna w słup i odprowadzenia wyładowania do ziemi) nazywanych skamieniałym piorunem (autor Andrzej Jutrzenka)



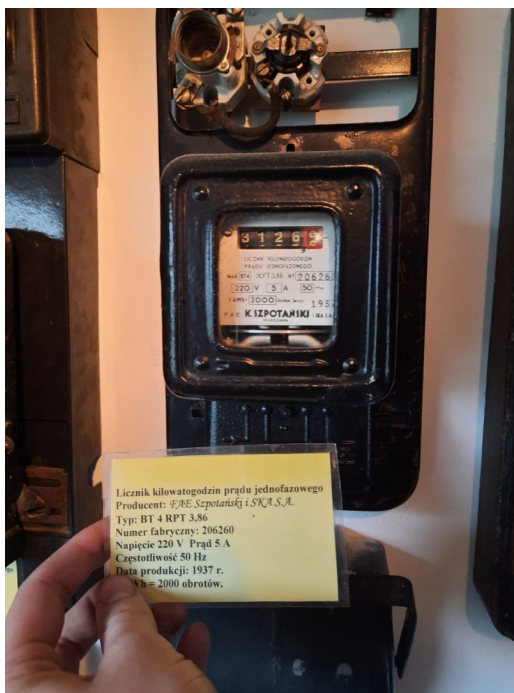
Fot.10 Podręczne mierniki – amperomierze, woltomierze (autor Andrzej Jutrzenka)



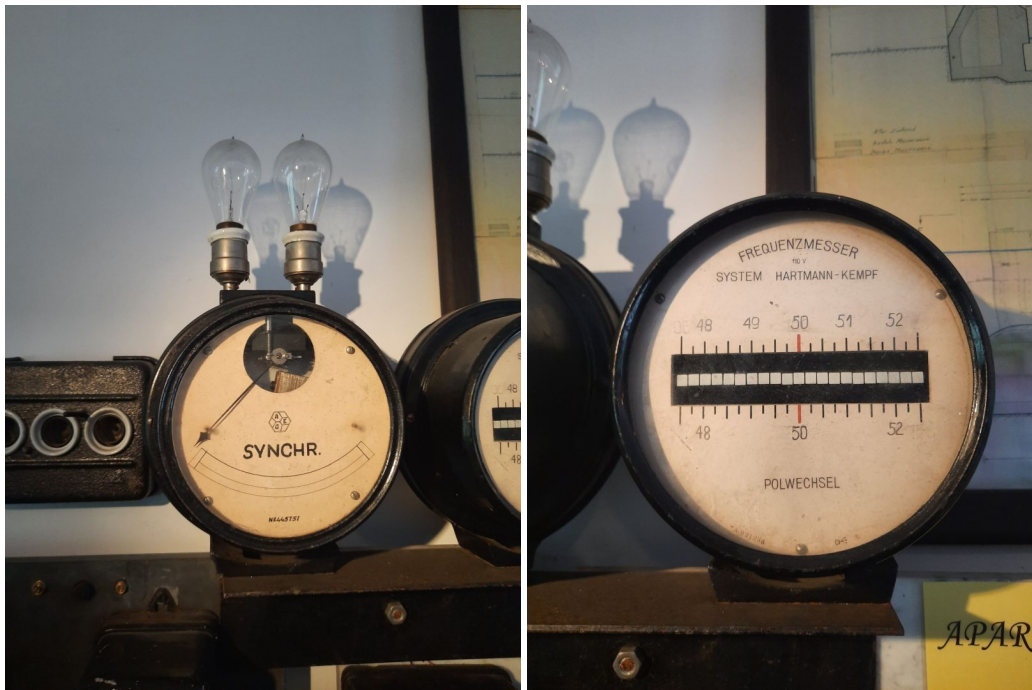
Fot.11 Silnik pierścieniowy z 1913 roku który był „wtopiony” w drzewo (autor Andrzej Jutrzenka)



Fot.12 Ogranicznik przepięć z XIX wieku – najstarszy eksponat Muzeum (autor Andrzej Jutrzenka)



Fot.13 Licznik energii produkcji Szpotańskiego (autor Andrzej Jutrzenka)



Fot.14 Synchronoskop i miernik częstotliwości (autor Andrzej Jutrzenka)



Fot.15 Kontrola podłączenia faz i rozłączniki (autor Andrzej Jutrzenka)



Fot.16 Elektroenergetyczna aparatura zabezpieczeniowa (autor Andrzej Jutrzenka)



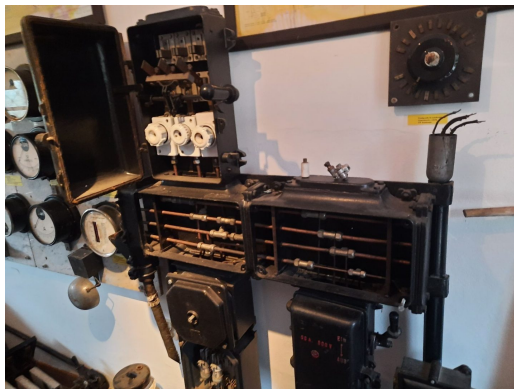
Fot.17 Szczypce do gięcia rurek montażowych i kołek do montażu naściennego (autor Andrzej Jutrzenka)



Fot.18 Projektor filmowy (autor Andrzej Jutrzenka)



Fot.19 Kuchenka elektryczna wciąż działająca (autor Andrzej Jutrzenka)



Fot.20 Przykładowy punkt rozdzielczy (autor Andrzej Jutrzenka)

Źródła

1 Własna wiedza i zdjęcia z wizyty w Muzeum

2 https://pomorzechodnie.travel/Poi/a,5557/Muzeum_Elektrycznosc_i_Muzeum_Elektryczno%C5%9Cci-25.05.2022_r

Muzeum Energetyki w Drawnie

województwo **Zachodnio-pomorskie**

powiat **Choszczeński**

gmina **Drawno**

adres placówki: **ul. Energetyków 1**

adres strony internetowej: brak, nr telefonu 884 622 464

Andrzej Jutrzenka

Politechnika Gdańska, Wydział Elektrotechniki i Automatyki

semestr 1, studia stacjonarne, kierunek elektrotechnika

Projekt wykonany w ramach przedmiotu Historia techniki, semestr letni 2021/2022

[Pobierz notatkę](#)